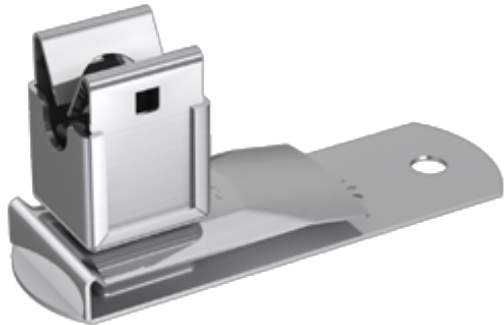


Bestellnummer: 111 010

Bezeichnung: Dachleitungsstütze, V2A, Ø 8 mm/Typ A
Preolit- Schiefer- u. Ziegeldächer, Klemmbereich ≤ 5 mm



Normbezug:

DIN EN 62561-4 (VDE 0185-561-4)

Verpackungseinheit:

100 Stück

Änderungen und Irrtümer behalten wir uns vor.
Die Abbildungen sind unverbindlich.

Beschreibung:

Dachleitungsstütze nach DIN EN 62561-4 für Preolit-, Schiefer- und Ziegeldächer.
Ausführung mit Klemmplatte und Niro-Clip-Schnapphalter.

Werkstoff Unterteil:	Edelstahl V2A
Klemmbereich:	≤ 5 mm
Werkstoff Leitungshalter:	Edelstahl V2A
Leitungshöhe:	20 mm
Passung Leitungshalter:	Ø 8 mm
Leitungsführung:	fest, Typ A